



Esmar ESCUELA SUPERIOR
DE MÚSICA
DE ALTO RENDIMIENTO

www.esmarmusic.com

¿Qué es ESMAR?

ESMAR es la Escuela Superior de Música de Alto Rendimiento que imparte las enseñanzas superiores de música. ESMAR es, pues, un centro superior de música privado donde se estudia la etapa más alta de la carrera musical, equivalente a todos los efectos a la formación universitaria.



Enseñanzas superiores de música

¿Por qué nace ESMAR?

ESMAR representa un nuevo modelo de educación musical, basado en la excelencia, al servicio de nuestro alumnado que adquiere en ESMAR una formación integral y las competencias necesarias para ejercer adecuadamente la profesión musical en la actualidad, en sus diferentes ámbitos (Interpretación, Pedagogía, Gestión e Investigación).

ESMAR nace en Valencia: tierra excepcional para la práctica musical. Valencia exporta talento a todo el mundo, la música se vive con intensidad y pasión inusitadas. **ESMAR se identifica con la historia y con la tradición musical valenciana.**

La actividad cultural y artística tiene un elevado impacto en las sociedades actuales del conocimiento. Representamos un porcentaje del PIB nacional superior al 3%. Somos un sector claramente estratégico para contribuir al bienestar y al progreso de nuestro país. Queremos contribuir a todo ello.



Excelencia al servicio
del alumnado

¿Qué ofrece ESMAR?

ESMAR supone una alternativa real y muy atractiva para el alumnado que apuesta por una formación musical especializada y de elevado nivel.

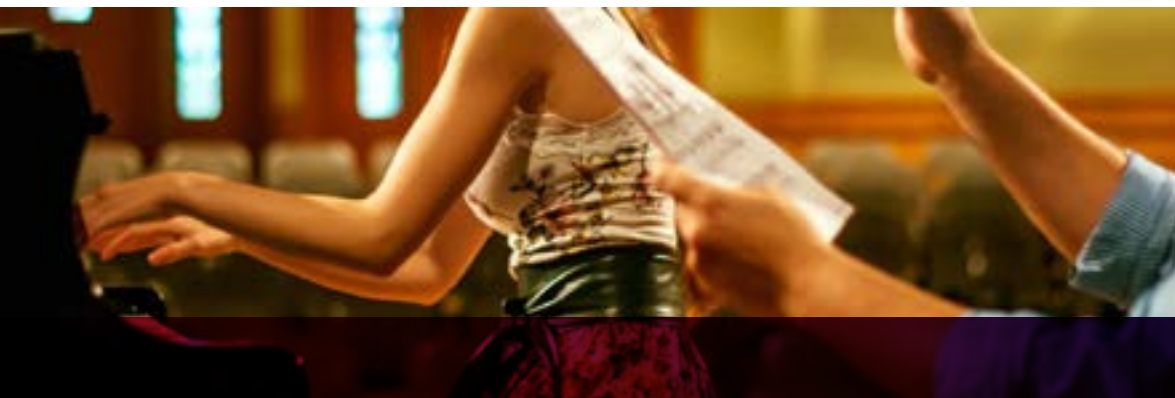
Para lograrlo centramos nuestros esfuerzos en:

1. Contar con el mejor profesorado, de referencia internacional.
2. Unos currículos y planes de estudio muy exigentes acordes con las necesidades del alumnado.
3. Experiencias en entornos profesionales reales.
4. Atención personalizada y directa con cada alumno con **servicios específicos de orientación y de acompañamiento**.
5. Vinculación con el mercado laboral de la música.



Proyecto educativo de ESMAR

Oferta académica



Grado en EEAASS en Música

Másteres y Postgrado

Pregrado

Seminarios Internacionales

Actualmente ESMAR ofrece varios itinerarios educativos:

Grados en Enseñanzas Artísticas Superiores en Música en las especialidades de Interpretación, Pedagogía y Producción y Gestión.

Formación de los mejores intérpretes, pedagogos y gestores, con una duración de cuatro cursos académicos y suma un total de 240 créditos ECTS (la misma que una titulación universitaria de Grado).

Másteres Oficiales y Propios: Máster en Interpretación Musical, Máster en Didáctica de la música, Técnica y Biomecánica Pianística, Método Suzuki, Dirección de Orquesta, etc.

Estudios que conducen al título de Máster Artístico, donde el alumnado alcanza una alta especialización, una formación muy avanzada y de carácter interdisciplinar.

Programa de Pregrado y Alta especialización inicial.

Una opción propedéutica muy interesante para avanzar la preparación de los intérpretes excelentes y que atesoran altas capacidades. Destinado al alumnado entre 14 y 18 años, el cual comienza a edades tempranas una educación musical e instrumental muy exigente.

Seminarios Internacionales de Instrumento y Cursos de Especialización Instrumental.

Una oferta variada de acciones formativas con diferentes formatos destinados al conjunto de músicos. Una magnífica oportunidad para que el futuro alumnado de ESMAR inicie un contacto didáctico con nuestra plantilla de profesorado.

Profesorado de ESMAR

El profesorado es una de las claves del éxito del proyecto ESMAR. El estudiante de música busca ante todo un profesor/a con una experiencia interpretativa sobre los escenarios que pueda transmitirle todas sus **vivencias artísticas y profesionales**. Hemos apostado por un perfil de intérpretes en activo con un **reconocido prestigio internacional**. Contamos con los **solistas de las orquestas profesionales más prestigiosas del mundo** que, además, atesoran una amplia experiencia formando a las nuevas generaciones de músicos.



Isabel Villanueva



Carmen Antequera



Rubén Talón



Cristóbal Soler



Xelo Giner Antich

Profesorado con reconocido prestigio internacional



Magdalena Martínez

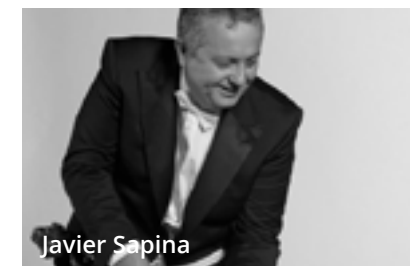


Vicente Alberola

Profesorado de ESMAR



Javier Eguillor Valera



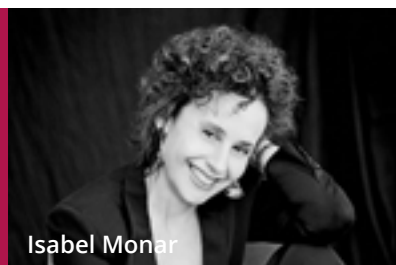
Javier Sapina



Ignacio Pérez Cabedo



Rafal Jerezwsky



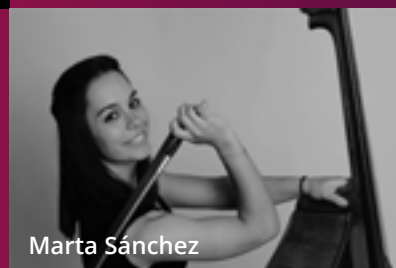
Isabel Monar



Miguel Cerezo



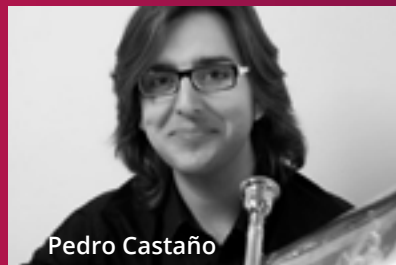
Daniel Fuster



Marta Sánchez



Stefan Schilli



Pedro Castaño



Adrian Van Dongen



Rubén Marqués Colomer

Profesorado de ESMAR



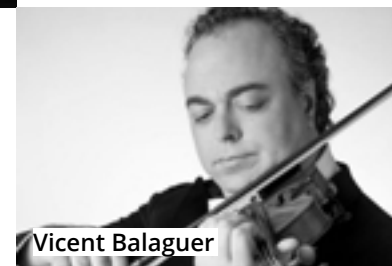
Guillermo González



Pablo Fernández



Vicent Oliver Domingo



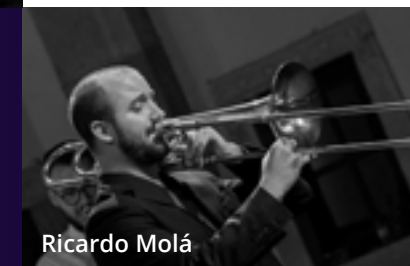
Vicent Balaguer



Vicente Llimerá Dus



Bernardo Cifres



Ricardo Molá



Salvador Sanchis



Mirella Vedeve



Héctor Sapina



David Rejano



Jonathan Ross Parkin

Perfil del alumnado de ESMAR



El alumnado de ESMAR tiene un **perfil de excelencia educativa**, muy implicado en su formación musical. Por ello realiza una fuerte apuesta que requiere un esfuerzo económico y académico muy notable.

Es un perfil de estudiante con un nivel de interpretación y académico solvente. Forman parte de orquestas jóvenes y en programas de conciertos donde desarrollan su incipiente carrera musical.

Dinámicos, inquietos, trabajadores, talentosos, luchadores, implicados, responsables, artistas, comprometidos, brillantes y con gran apoyo familiar.

Existe otro perfil potencial de alumnado que, cumpliendo con los estándares de excelencia educativa, no puede acceder a ESMAR por su realidad económica. ESMAR sensibilizada con este perfil de músicos intenta activar procesos de becas y mecenazgos para ofrecer las mejores oportunidades educativas a los mejores estudiantes.

A photograph of a group of young people, likely students, celebrating in front of a modern, curved building. They are all raising their arms in the air, some with their hands on their heads, suggesting a moment of triumph or joy. The scene is set against a clear sky.

Dinámicos, inquietos,
trabajadores, talentosos...

Actividades culturales y proyectos académicos

Orquesta Sinfónica ESMAR



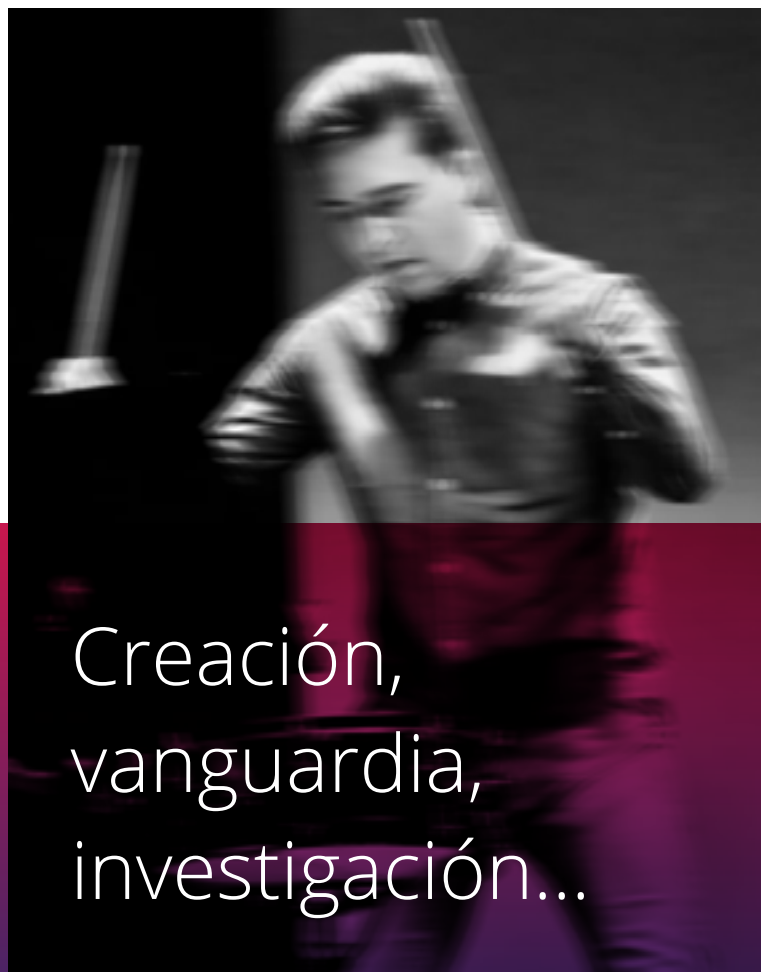
80 alumnos de un altísimo nivel interpretativo bajo la batuta de los mejores directores invitados de fama internacional (Cristóbal Soler, José Antonio Montaña, Martín Baeza Rubio, José Luis Estellés...).

Los alumnos trabajan de manera intensiva durante un periodo que concluye en el concierto público en espacios culturales relevantes. Tocar en la orquesta se convierte en una experiencia profesional para los alumnos, que trabajan con directores de prestigio y abordan el montaje de un programa orquestal profesional.

Conciertos que son un acontecimiento musical, cultural y social con una gran repercusión y gran impacto mediático.



Actividades culturales y proyectos académicos



Horizontes sonoros XXI

Un espacio para la experimentación, creación e interpretación de música de vanguardia. Dirigida por Xelo Giner, saxofonista especialista y reconocido prestigio en el ámbito de la música contemporánea.

MTE

Mood Thursday ESMAR, *MTE* es un ciclo de conciertos de Música de Cámara de los alumnos de ESMAR. Se realiza durante cinco jueves al año y se presentan las mejores propuestas elegidas por los profesores de instrumento. Se trata de una cita con la mejor música de cámara, una especialidad de interpretación a la que se dedicarán muchos de ellos en su futuro profesional.

Congreso académico

El Congreso Académico de Investigación Musical es un espacio para presentar en público las investigaciones musicales realizadas en las disciplinas teóricas que los alumnos desarrollan a lo largo del curso. Poner en contacto al alumnado con el mundo académico real y crear un impacto en el campo de la investigación musical.

ESMAR en cifras

Los datos de estos dos cursos de vida de ESMAR revelan el éxito del proyecto y el buen funcionamiento de la propuesta.

435%

Incremento de matrícula
respecto al primer curso

97%

Fidelización del alumnado

172

Alumnos en programas
formativos

250

Alumnos en cursos
de interpretación

45

Profesores que
se adhieren a ESMAR

210

Total alumnado
en los diferentes programas



www.esmarmusic.com

Carrer Comèdies, 2
46183 L'Eliana
46185 La Pobla de Vallbona
València · España

T 962 752 225
info@esmarmusic.com